



KATALOG STANDARDŮ

ÚVODNÍ SLOVO

Vážený kliente,

v katalogu standardů projektu „**Rodinné domy Chrást**“ si vás dovoluujeme informovat o postupu při výběru finálních povrchů a zařizovacích prvků ve vaší nové nemovitosti.

Dispozice rodinných domů jsou projektanty navrženy na základě dlouholetých zkušeností s realizací rodinných domů. Pro snazší orientaci v nabídce zařizovacích materiálů a vybavení, jsme pro Vás připravili přehledný katalog standardů, ze kterých můžete vybírat.

Přejeme Vám šťastnou ruku při výběru materiálů a zařizovacích předmětů. Náš tým ve spolupráci s našimi smluvními partnery, je připraven Vám profesionálně poradit po celou dobu výstavby.

Váš tým clientského centra



OBSAH

- 1. Konstrukce a použité materiály**
- 2. Specifikace základních standardů**
 - Podlahové krytiny
 - Dveře, kování
 - Dlažba
 - Obklady
 - Zařizovací předměty
- 3. Klientské změny - postup při výběru základních standardů a nadstandardů**
- 4. Kontaktní údaje subdodavatelských firem**

TECHNICKÝ POPIS ZÁKLADNÍCH STANDARDŮ

RODINNÝ DŮM

- TYP 2, 3, 4

1. Základy - železobetonová základová konstrukce
2. Svislé nosné konstrukce - obvodové a vnitřní stěny keramické tvárnice
3. Stropy - předpjaté prefabrikované betonové panely, podhledy 1.NP a 2.NP SDK podhledy
4. Střecha - pultová/plochá, PVC hydroizolační folie, tepelná izolace
5. Schodiště (TYP 3, 4) - železobetonové, povrch - dřevěné stupnice, tl.40mm - borovice, systémové nerezové zábradlí
6. Vnější omítky, fasáda - zateplovací systém z polystyrenu tl.100 mm s tenkovrstvou minerální omítkou
7. Vnitřní omítky - omítky
8. Okna - plastová, odstín antracit z vnější strany - z vnitřní strany bílé, trojsklo, vnitřní parapety barvy bílé, zábradlí nerezové
9. Vstupní dveře do domu - bezpečnostní plastové dveře v proskleném provedení, barva antracit z vnější strany – z vnitřní strany bílé, pětikomorová konstrukce s masivní ocelovou výztuží, hliníkový bezbariérový práh, vícebodový zámek, bezpečnostní kování - koule/klika – barva stříbrná
10. Vnitřní dveře - plné, obývací pokoj ¾ sklo
11. Vnitřní obklady - keramické obklady v koupelně 1.NP, 2.NP a WC do výšky místnosti
12. Dlažby - keramická dlažba v koupelně 1.NP, 2.NP a WC, technické místnosti, zádveří
13. Malby - bílá barva
14. Podlahové krytiny - laminátová plovoucí podlaha v obytných místnostech, šatna, kuchyň + jídelna, chodba 2.NP
15. Vytápění - plynový kotel, podlahové teplovodní vytápění ve všech místnostech, koupelna - kombinovaný topný žebřík
16. Komínové těleso (TYP 2,3) - tříložkový, jednopružuchový, nerezové kruhového profilu s vnitřním průměrem 180 mm
17. Ohřev TUV - kotel s vestavěným zásobníkem
18. Klimatizace - Fujitsu ASYG 2kW v obývacím pokoji
19. Elektroinstalace - koncové prvky - zásuvky, vypínače Schneider Sedna Design bílá, pro svítidla budou nachystané vývody, vaření na sklokeramické desce, venkovní zásuvka, osvětlení u vstupu do RD a na terase

TECHNICKÝ POPIS ZÁKLADNÍCH STANDARDŮ

- 20. Slaboproud** - datové rozvody pro internet (optické vlákno v technické místnosti), rozvody TV, STA - příprava na střeše, autonomní detekce kouře, domovní zvonek
- 21. Hromosvod** - Ano
- 22. Vodoinstalace** - měření ve vodoměrné šachtě, 1x venkovní přívod na zahradu
- 23. Klempířské prvky** - venkovní parapety s povrchovou úpravou
- svody a žlaby s povrchovou úpravou
- 24. Venkovní úpravy** - vstupní chodník (zámková dlažba - typ cihla, barva přírodní)
- okapový chodník kolem RD (betonový obrubník, vysypaný kačírkem)
- terénní úpravy - hrubé terénní úpravy, bez osetí
- vsakování dešťových vod do vsakovacího boxu
- oplocení mezi zahradami - drátěné pletivo do výšky 1,5 m
- uliční oplocení vzhled 3D plotové dílce, výška 1,5m, vstupní branka, vjezdová brána s pohonem na dálkové ovládání
- 25. Parkování** - zpevněné parkovací místo na pozemku u RD (zámková dlažba - typ cihla, barva přírodní)

V ceně rodinného domu není obsaženo následující - kuchyňská linka, obklad za kuchyňskou linkou, rozvody elektroinstalací u kuchyňské linky, svítidla, venkovní a vnitřní žaluzie, FAB cylindrické vložky do vstupních dveří, venkovní terasa, zásuvka 380V, klimatizace 2.NP

V rámci nadstandardu je možno řešit následující - retenční nádrž, druhé parkovací stání, klimatizace 2.NP, tepelné čerpadlo

Prodávající si vyhrazuje právo jednotlivé standardy v průběhu výstavby změnit při dodržení stejné jakosti a kvality a s ohledem na optimalizaci designového a architektonického řešení a dostupnosti na trhu (ukončení výroby).

MATERIÁLY

PLOVOUCÍ LAMINÁTOVÁ PODLAHA **KRONOSwiss** WOOD SOLUTIONS

Důkazem vysoké kvality laminátových podlah KRONOSWISS je získání ocenění a certifikátu "SWISS QUALITY" (Švýcarská kvalita), který byl tomuto výrobku udělen na základě přísných kvalitativních parametrů. Rovněž dynamický růst prodeje laminátových podlah KRONOSWISS v západní Evropě, USA, Kanadě a zemích Asie svědčí o tom, že značková kvalita produktů KRONOSWISS je uznávanou v mezinárodním měřítku. Naprostou samozřejmostí jsou splněné certifikace pro uvedení podlah KRONOSWISS na trh Evropské unie.

Naše společnost Vám garantuje, že každý jednotlivý díl značkových podlah KRONOSWISS pochází přímo z výrobního závodu ve Švýcarsku.

Hlavní výhody podlah KRONOSWISS

- Vynikající odolnost proti vrypům a opotřebení povrchu.
- Velmi jednoduché čištění a údržba.
- Dokonalá imitace dekorů dřevin

KRONOSWISS je rovněž držitelem níže uvedených certifikací:



The mark of responsible forestry
Look for FSC certified products
www.fsc.org
FSC® C01488

Dále je v rámci základního standardu možné vybrat plovoucí podlahu z 6ti odstínů kolekce Luxury 4V a z 10ti odstínů kolekce Cadenza.



MATERIÁLY

V rámci standardu jsou stanoveny 3 odstíny uvedené níže. Výběr standardu včetně výběru nadstandardních materiálů bude realizován prostřednictvím smluvního partnera.

Dále je v rámci základního standardu možné vybrat plovoucí podlahu z 6ti odstínů kolekce Luxury 4V a z 10ti odstínů kolekce Cadenza.



Plovoucí laminátová podlah

Výrobce: KRONOSWISS

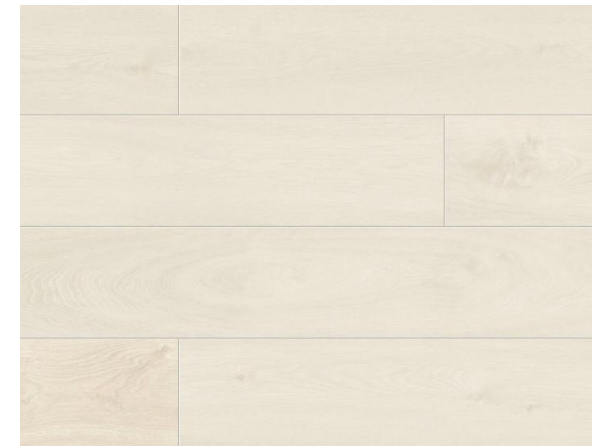
Typ/model: Dub Interleken 4202



Plovoucí laminátová podlaha

Výrobce: KRONOSWISS

Typ/model: Dub Zermatt 3033



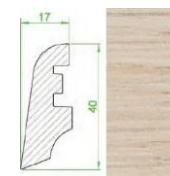
Plovoucí laminátová podlaha

Výrobce: KRONOSWISS

Typ/model: Dub Davos 3035

Obvodové lišty

Typ/model: obvodová lišta MDF KP 40 /
17×40×2400 mm / dle zvoleného dekoru
č.4088, č.13008, č.13118



MATERIÁL

INTERIÉROVÉ DVEŘE MASONITE,



Společnost masonite CZ spol. s r.o. Patří k nejvýznamnějším a největším výrobcům interiérových dveří v české republice. Zabýváme se sériovou výrobou interiérových dveří dle evropských norem.

Jsme schopni vyjít vstříc stále náročnějším požadavkům trhu a přáním zákazníků a vyrobit také dveře atypických rozměrů. Inovativní technologické výrobní postupy a progresivní myšlení našich projektantů a designérů zaručují vždy vysoké technické i estetické parametry dveřních křídel. Interiérové dveře masonite si získaly popularitu na českém i zahraničním trhu.

Hlavní výhody dveří MASONITE

- Pevná a stabilní konstrukce
- Vysoká mechanická odolnost
- Snadná údržba
- Široká nabídka barevného provedení a prosklení



Kaširovací
folie

TYPY A KOVÁNÍ



Interiérové dveře

Výrobce: Masonite
Typ/model: Dub šedý / plné



Interiérové dveře

Výrobce: Masonite
Typ/model: Dub Sonoma / plné



Interiérové dveře

Výrobce: Masonite
Typ/model: Borovice bělená / plné



Dveřní kování

Typ/model: nerezová klika s kulatou rozetou
v povrchu nerez matný Berta, Marta, Lenka



Lenka



Marta



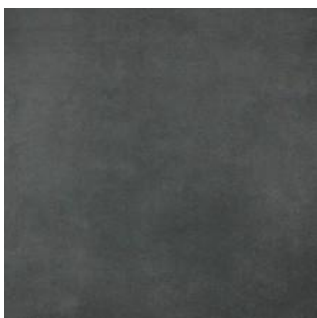
Berta

- Prosklené dveře jsou určeny jen pro obývací pokoj

VSTUPNÍ CHODBA, KOUPELNA, WC, TECHNICKÁ MÍSTNOST

Dlažba

Výrobce: RAKO
Typ/model: 60 cm x 60 cm / EXTRA



Černá

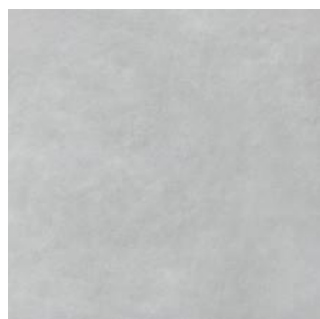


Obklad

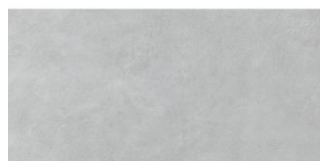
Výrobce: RAKO
Typ/model: 30 x 60 cm / EXTRA



Tmavě šedá



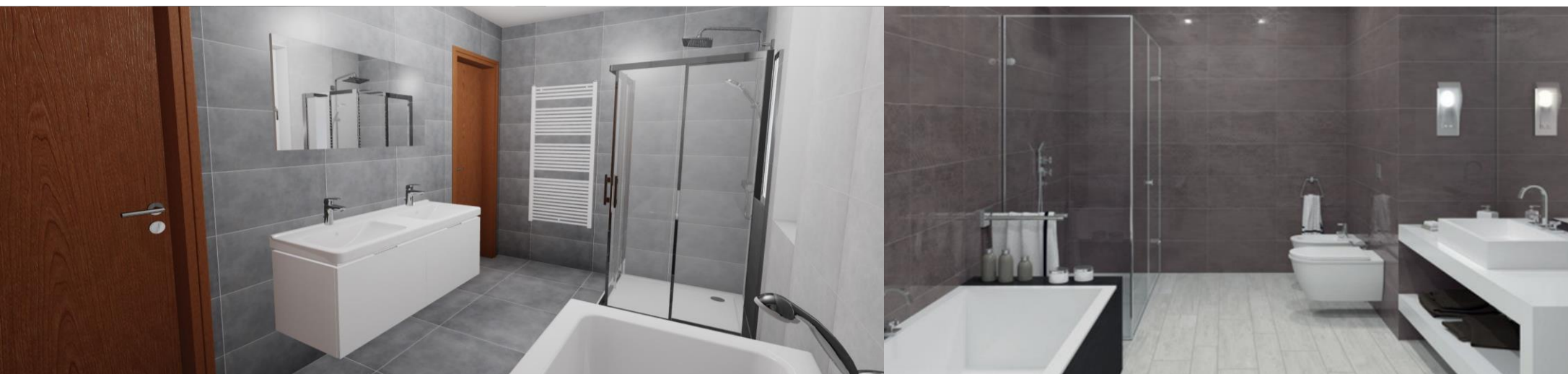
Světle šedá



Hnědo - šedá



Bílá



KOUPELNA, WC



Umyvadlo

Výrobce: JIKA
Typ/model: 60cm, s otvorem,
bílá / H8104230001041

* sifon není součástí



Dvojumyvadlo

Výrobce: JIKA
Typ/model: 130cm, keramika, bílá /
H8144200001041



Baterie umyvadlová

Výrobce: Concept
Typ/model: stojánková, páková /B 1459 AA



Vana

Výrobce: Concept
Typ/model: akrylát, klasická 1700x750mm,
bílá / 55420001000



Ruční sprcha

Výrobce: Concept
Typ/model: ruční sprcha 101mm, s držákem
a hadicí, chrom / PM10048/CO



Sifon umyvadlový

Výrobce: Easy
Typ/model: mosazný trubkový 5/4",
32mm chrom / CAS101



Baterie vanová

Výrobce:
Typ/model: 188mm podomítková, páková,
včetně modulu, chrom/ 260067591400350007

Ventil odpadní

Výrobce:
Typ/model: Easy ventil Klick-Klack
5/4", odpadní, chrom / ZAS219



KOUPELNA



Zástěna sprchová

Výrobce: Easy

Typ/model: sprchová zástěna 900x1900mm R550
čtvrtek, brillant/transparent / 542-9000000-00-02

* pro koupelnu 1.NP



Zástěna sprchová

Výrobce: Easy

Typ/model: sprchová zástěna 900x1900mm čtverec,
brillant/transparent / 543-9000000-00-02

*pro koupelnu 2.NP



Baterie sprchová

Výrobce: Concept

Typ/model: baterie sprchová 150mm
nástěnná, páková, chrom / B 1465 AA



Sprchová vanička

Výrobce: Easy

Typ/model: sprchová vanička 900x900mm
čtvrtek, litý mramor, bílá / EAS0028



Sprchová vanička

Výrobce: Easy

Typ/model: sprchová vanička 900x900mm
čtverec, litý mramor, bílá /EAS0004



Sprchový set

Výrobce: Concept

Typ/model: CONCEPT 100 NEW
sprchový set 700mm, 1 polohová
hlavice, chrom / PM10079

KOUPELNA



WC závěsné

Výrobce: Concept
Typ/model: odpad vodorovný Concept S50
hluboké bezoplachové splachování, bílá alpin /
7740B003-0075



WC sedátko

Výrobce: Concept
Typ/model: duraplastové, bílé /72-003-311



Ovládací tlačítko

Výrobce: Concept
Typ/model: Sigma 01, bílá /
115.790.11.5
* pro koupelnu 2.NP



Ovládací tlačítko

Výrobce: Geberit
Typ/model: OMEGA 20 ovládací
tlačítko 21,2x14,2cm, bílá/chrom lesk
115.085.KJ.1
* pro koupelnu 1.NP



Předstěnový systém

Výrobce: Concept
Typ/model: CONCEPT DUOFIX prvek pro
závěsné WC, 112cm, s nádržkou Sigma 12cm
(UP320), 111.319.00.5



Předstěnový systém

Výrobce: Geberit
Typ/model: GEBERIT DUOFIX předstěnový
modul 50x82cm pro závěsné WC, s nádržkou
Omega /111.003.00.1



Topná tyč

Výrobce: Concept
Typ/model: topná tyč 500W
elektrická, bílá / TT-500 (8741)



Radiátor koupelnový

Výrobce: Concept
Typ/model: 600x1500mm, rovný,
bílá / 178019591403250088

ZÁSUVKY

PRÉMIOVÁ ŘADA VYPÍNAČŮ A ZÁSUVEK **SEDNA DESIGN**

Moderní linie řady Sedna Design dotvoří příjemné prostředí interiéru. Nabízí pro zákazníky všechny moderní funkce, chytrým řešením zrychluje a usnadňuje práci. Sedna Design splňuje EN a IEC normy a všechny požadavky jak pro profesionály, tak i pro jednotlivce.

Vypínače a zásuvky Sedna Design zaručují splnění všech požadavků na komfort a bezpečnost.

Hlavní výhody

- Štíhlý a elegantní design
- Zásuvky se zabudovanou dětskou pojistkou
- Snadná údržba



Zásuvky a vypínače

Výrobce: Schneider

Typ/model: SEDNA Design / barva bílá



Schneider
Electric

POSTUP PŘI VÝBĚRU ZÁKLADNÍCH STANDARDŮ A NADSTANDARDŮ

Již po uzavření smlouvy o budoucí kupní smlouvě (SBKS) a složení rezervační kauce nastává fáze výběru typu základních standardů projektu, případně řešení požadovaných klientských změn z Vaší strany.

Klienti mají možnost vybírat z uvedených variant : **Podlahové krytiny, Interiérové dveře, Obklady a dlažby** v rámci standardního vybavení nového rodinného domu bezplatně. Tento výběr včetně výběru z nadstandardních materiálů bude realizován prostřednictvím našich smluvních partnerů a prostřednictvím naší Klientské sekce.

Kupující mohou požádat o změnu vybavení rodinného domu a jeho úpravu oproti uvedeným standardům formou Klientských změn (KZ). Klientskou změnou je považována změna, záměna nebo úprava standardního provedení rodinného domu. Klientské změny je možné provést až po podepsání Smlouvy o budoucí smlouvě kupní (SBKS).

Ke každé skupině základních standardů a možných nadstandardních řešení náleží daný koncový termín možnosti dalších změn. Lhůty pro výběr typu standardů a nadstandardů z jednotlivých skupin ZS a KZ jsou dány momentální fází rozestavěnosti projektu. Do konce jednotlivých lhůt, daných pro jednotlivé skupiny ZS a KZ, můžete ještě doplňovat další KZ, nicméně nelze rušit již podepsané a schválené KZ. Pokud ve stanovených termínech, týkajících se daných fází rozestavěnosti projektů, neprovedete výběr základních standardů, bude výběr proveden investorem v rámci nabízených základních standardů.

Vámi schválené a naceněné požadované klientské změny budou sjednávány formou dodatku k SBKS a jsou účtovány částkou ve výši 5.000,- Kč. Není nutné, aby jste si vybrali všechny klientské změny formou jediného dodatku. Je naopak běžné, že je sjednáno postupně více dodatků, řešících KZ.

Vzhledem k celkové organizaci stavby a dodržování záručních garancí, si klient nemůže sám zajišťovat dodávky materiálu nezbytných k provedení KZ. Veškeré práce, včetně realizace Klientských změn, jsou prováděny hlavním zhotovitelem stavby.

V případě, že si budoucí kupující vybere materiál či zařizovací předměty (obklady, dlažby, podlahové krytiny, inter. dveře, sanitu apod.) v nižší cenové nabídce než je stanovený standard rodinného domu, rozdíl ceny nebude vyplácen, ani odečítán od celkové ceny rodinného domu a je považován za standard, který je zahrnut v ceně rodinného domu.



SUBDODAVATELSKÉ FIRMY

Koupelnové studio Ptáček, Praha - Černý Most koupelny

Adresa prodejny:

Ulice: Chlumecká 1532, 198 00 Praha

Kontaktní osoba:

Miroslav Talapka Telefon: +420 725 907 953

E-mail: Miroslav.Talapka@ptacek.cz

Otevírací doba:

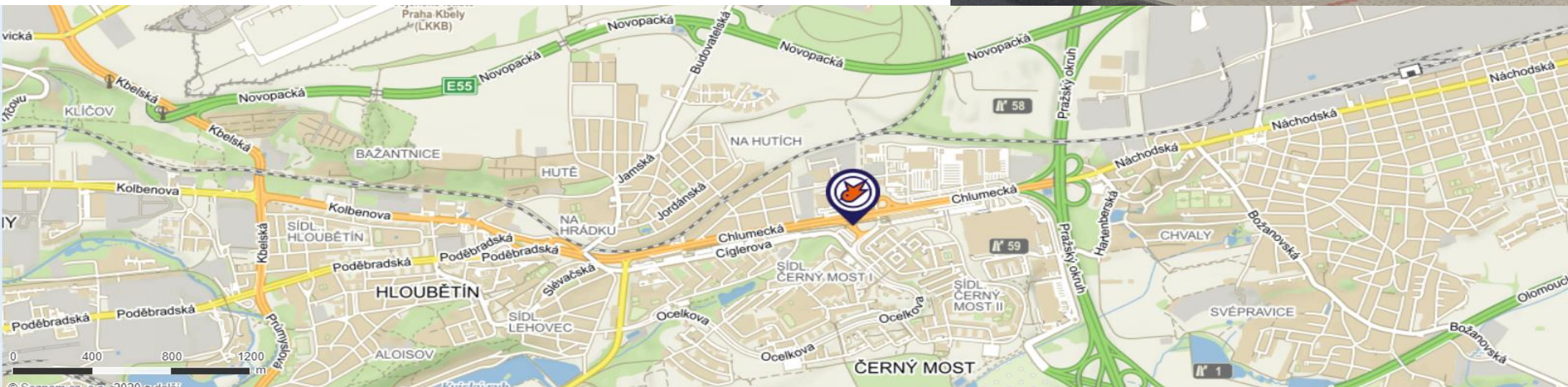
Po - Pá 9:00 - 20:00

So, Ne 9:00 - 20:00

Obklady, dlažba a sanita

Zde klient provede výběr standardních či nadstandardních obkladů, dlažeb, zařizovacích předmětů, vodovodních baterií a sanity.

Schůzku je nutné vždy domluvit telefonicky nebo emailem.



SUBDODAVATELSKÉ FIRMY

SUMI SERVIS - Mladá Boleslav



Adresa prodejny:

Adresa: Plazy 135, 293 01 Plazy
Kontaktní osoba:
Hana Crkalová Telefon: 731 150 806
E-mail: info@sumiservis.cz

Otevírací doba:

Po - Pá 8:00 – 16:30
So 9:00 - 12:00

Podlahové krytiny, interiérové dveře a kování

Zde klient provede výběr standardních či nadstandardních podlahových krytin, interiérových dveří a kování.
Schůzku je nutné vždy domluvit telefonicky nebo emailem.



KLIENSKÉ CENTRUM

Klientská sekce je přístupná každému klientovi, který již uzavřel Smlouvu o budoucí smlouvě kupní (SBKS) k vybrané nemovitosti. Zde naleznete informace, týkající se Vámi vybrané jednotky - tj. Vámi uzavřenou smluvní dokumentaci, aktuální zprávy o stavu probíhající výstavby projektu a také informace o dodavatelských vybavení a zařízení daného projektu. Veškerá komunikace ohledně nemovitosti probíhá prostřednictvím této Klientské sekce.

Kontaktní osobou klientského centra je paní **Vendula Bartošová**.

Přihlášení do Klientské zóny :

Na webové stránce www.domymladaboleslav.cz naleznete přístup do Klientské sekce.

Přihlašovací údaje do Klientské sekce, Vám budou zaslány na e-mail.



Vizualizace rodinných domů a zařizovacích předmětů jsou pouze ilustrativní a nemusí plně odpovídat reálnému provedení.

VÝHRADNÍ PRODEJCE:

Společnost **KUZO Partners s.r.o.**,
se sídlem Olbrachtova 599/8,
PSČ 293 01, Mladá Boleslav
IČO 276 02 974, DIČ CZ276 02 974